

附录 A (规范性附录)

会计档案用盒及表格格式

图 A1 (a) 会计凭证封面格式一

<u>会计凭证封面</u>			
单位名称: ..		凭证名称: ..	
时 间: ..	自 年 月 日起至 年 月 日止: ..		
册 数: ..	共 册	册次	本册是第 册: ..
记帐凭证: ..	本册自第 号至第 号 共 张: ..		
附 件: ..	共 张	本册凭证合计 张: ..	
备 注: ..			
会计主管		装订人 年 月 日: ..	

245

40
85
150

37

26

图 A1 (b) 会计凭证封面格式二

<u>会计凭证封面</u>			
单位名称: ..		凭证名称: ..	
时 间: ..	自 年 月 日起至 年 月 日止: ..		
册 数: ..	共 册	册次	本册是第 册: ..
记帐凭证: ..	本册自第 号至第 号 共 张: ..		
附 件: ..	共 张	本册凭证合计 张: ..	
备 注: ..			
会计主管		装订人 年 月 日: ..	

245

40
85
150

37

26

图 A2 (a) 会计档案凭证盒立体图

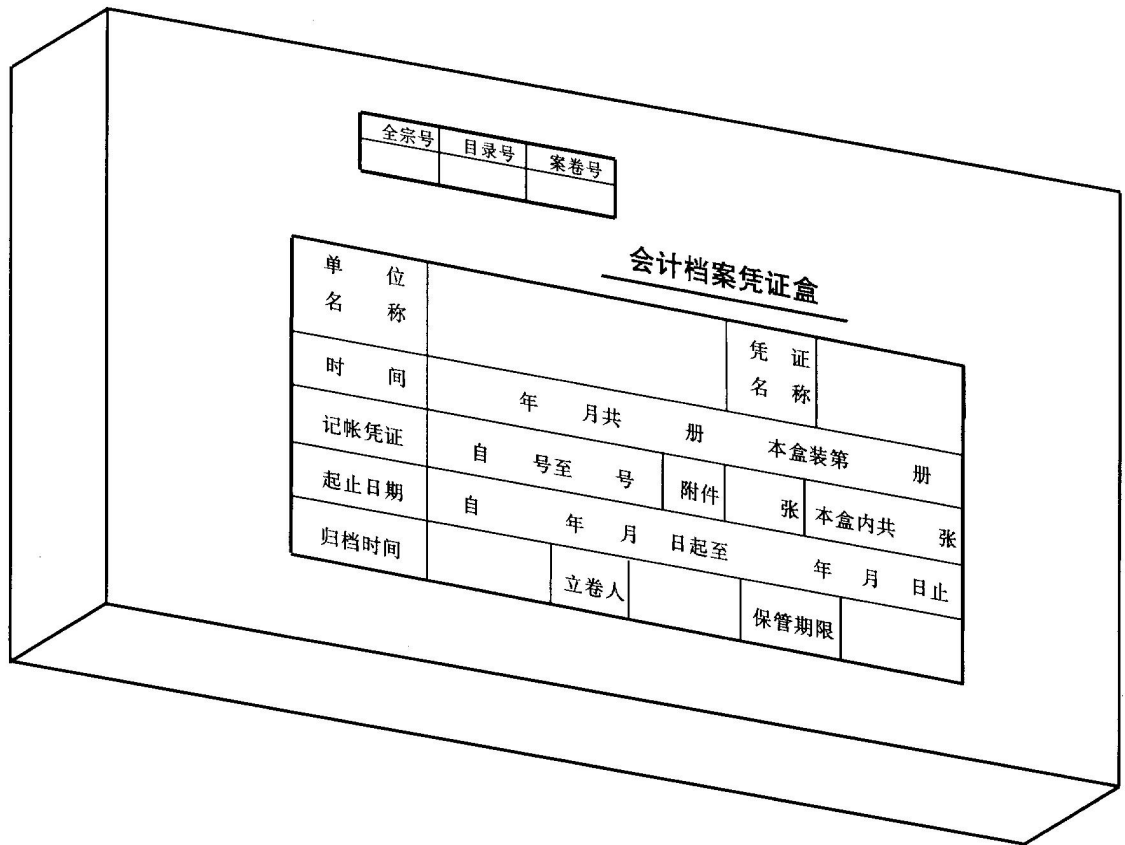


图 A2 (b) 会计档案凭证盒正面格式

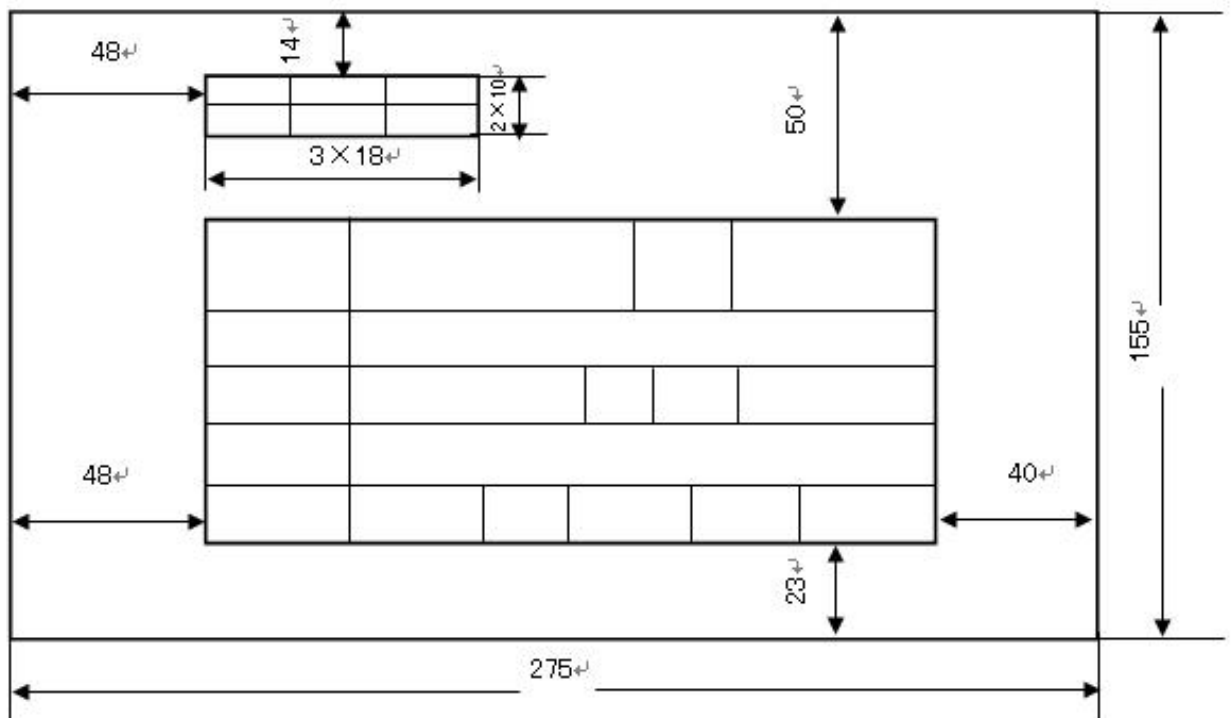


图 A2 (c) 会计档案凭证盒脊格式

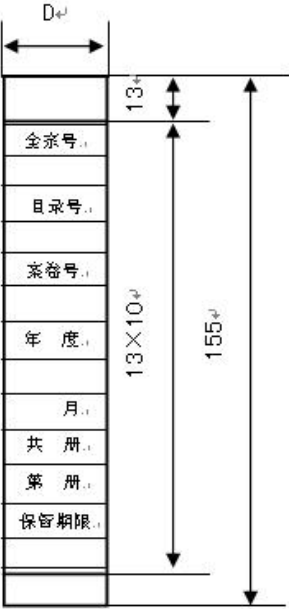


图 A3 (a) 会计档案盒立体图

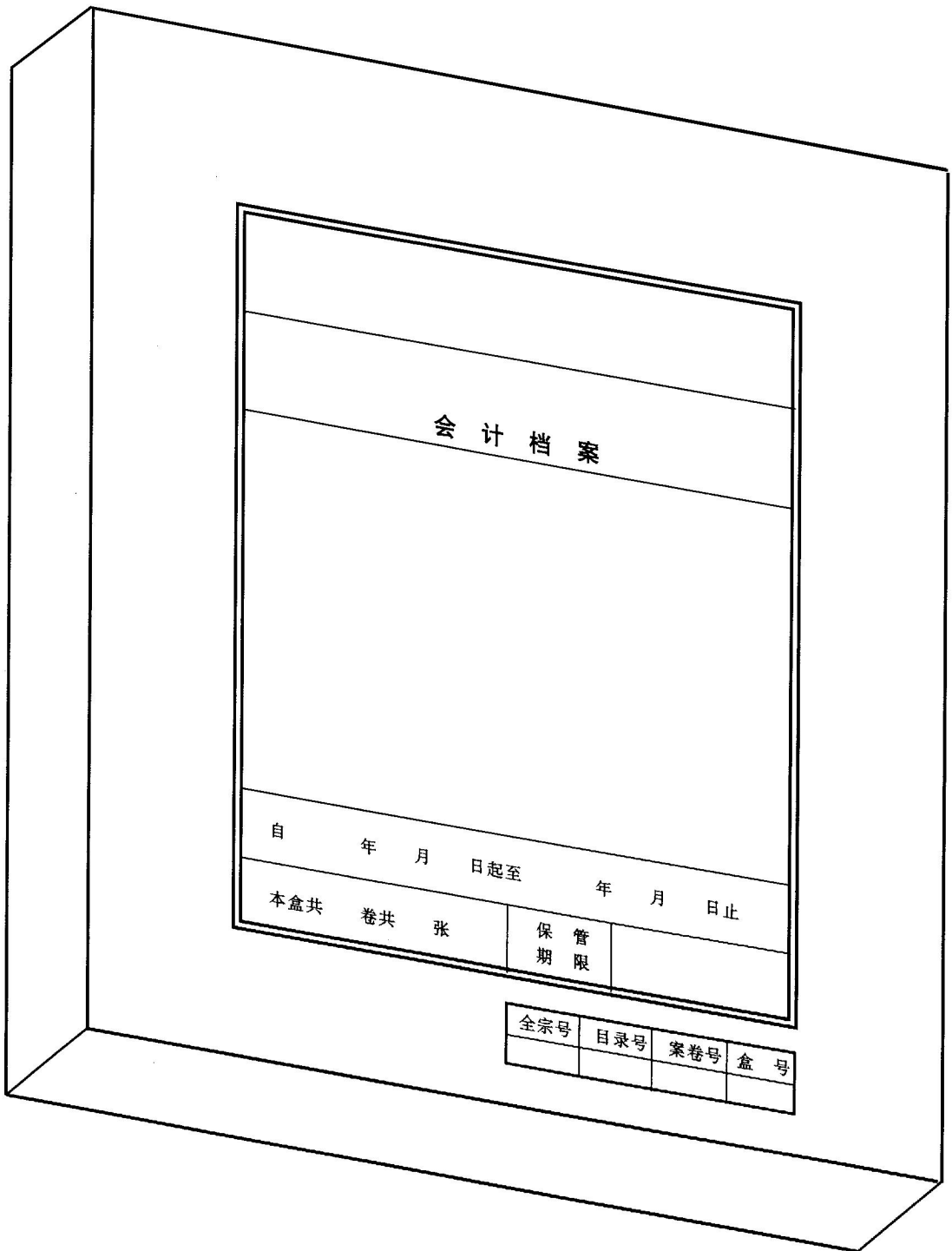


图 A3 (b) 会计档案盒正面格式一

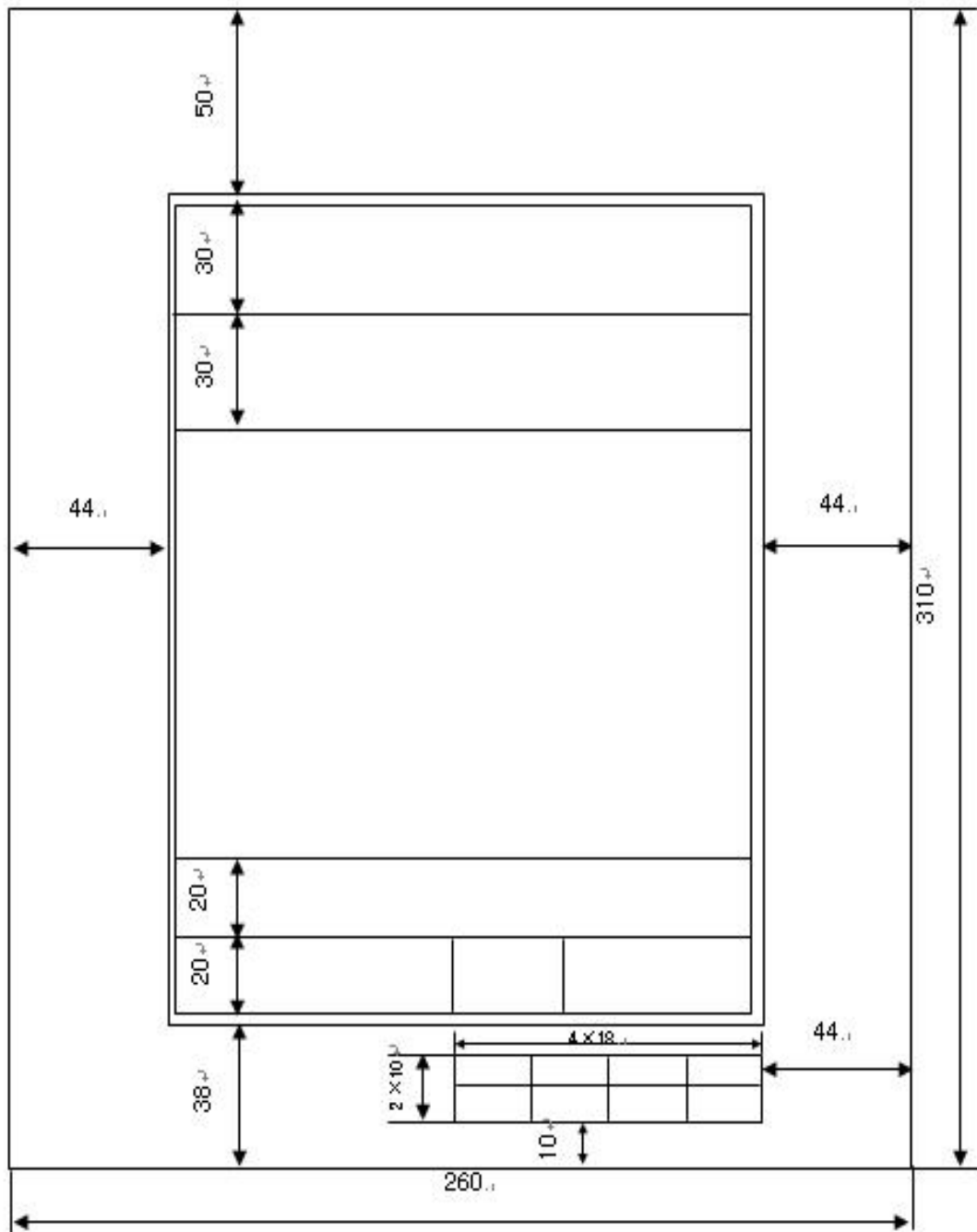


图 A3(c) 会计档案盒正面格式二

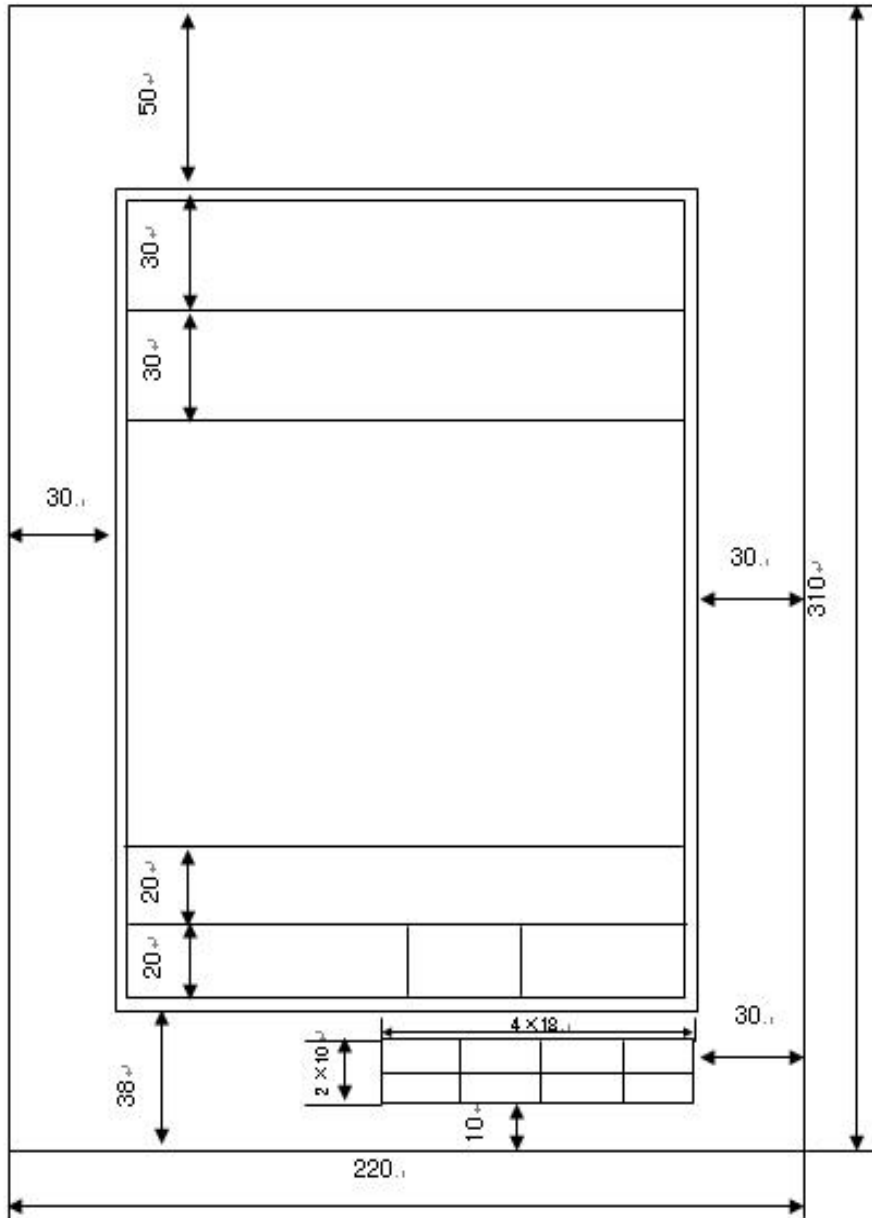


图 A3(d) 会计档案盒脊格式

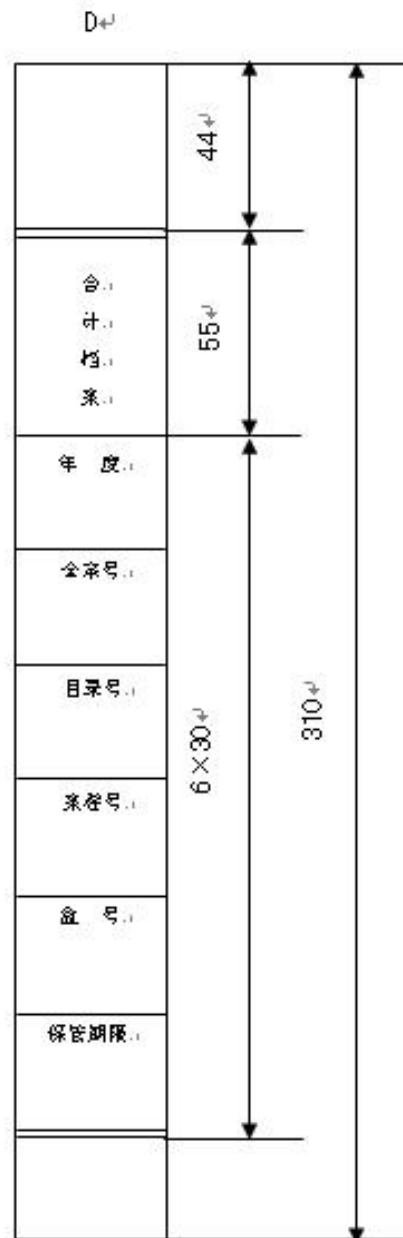


图 A5 会计档案目录格式

会 计 档 案 目 录

类别	题 名	起 止 时 间	管 保 期 限	卷 内 件 数	备 注
		自 年 月 至 年 月			
		自 年 月 至 年 月			
		自 年 月 至 年 月			
		自 年 月 至 年 月			
		自 年 月 至 年 月			
		自 年 月 至 年 月			
		自 年 月 至 年 月			
		自 年 月 至 年 月			

尺寸标注: 总宽 297, 总高 210, 表内高 8×19, 表内宽 25, 表内高 37, 表内宽 20, 30, 84, 44, 20, 20, 29.

图 A7 卷内备考格式

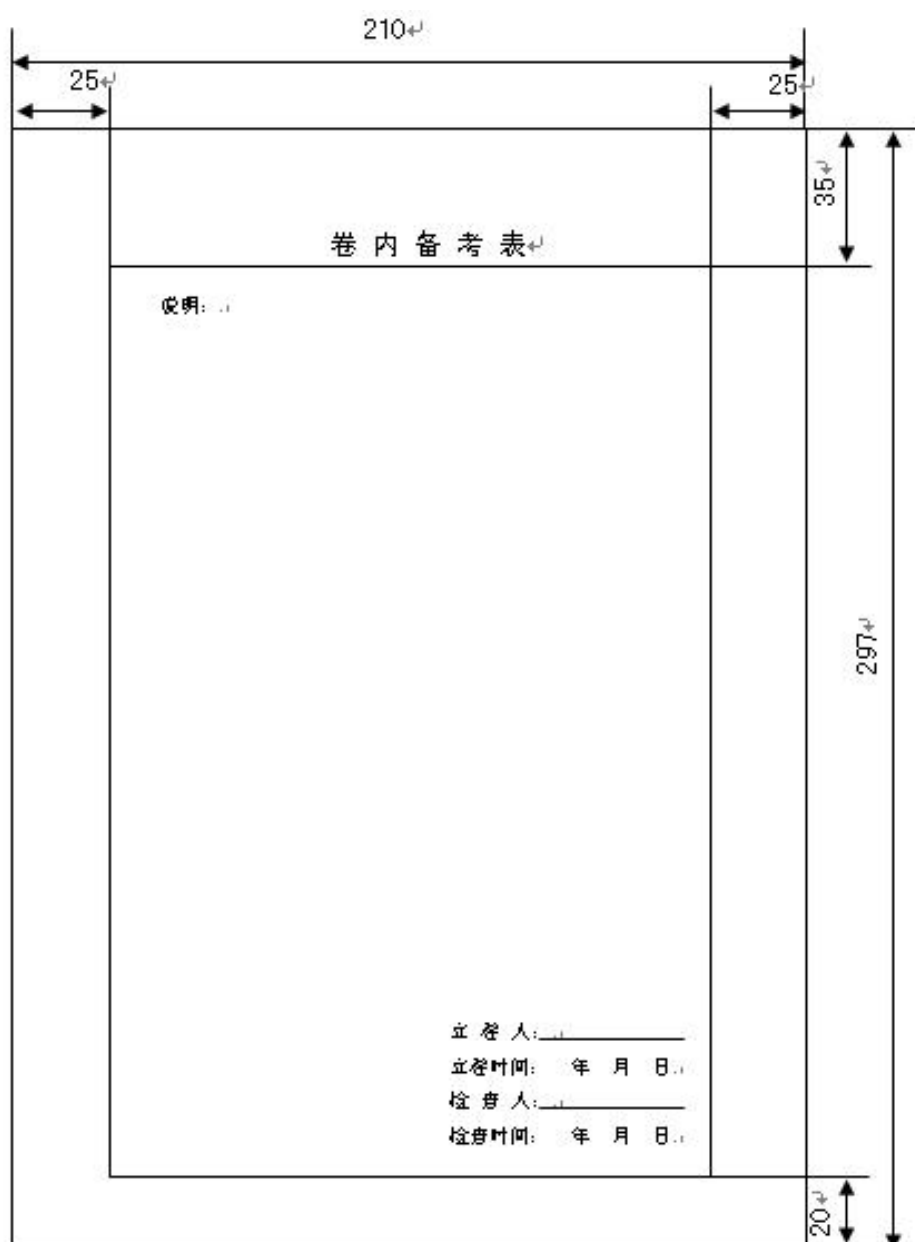
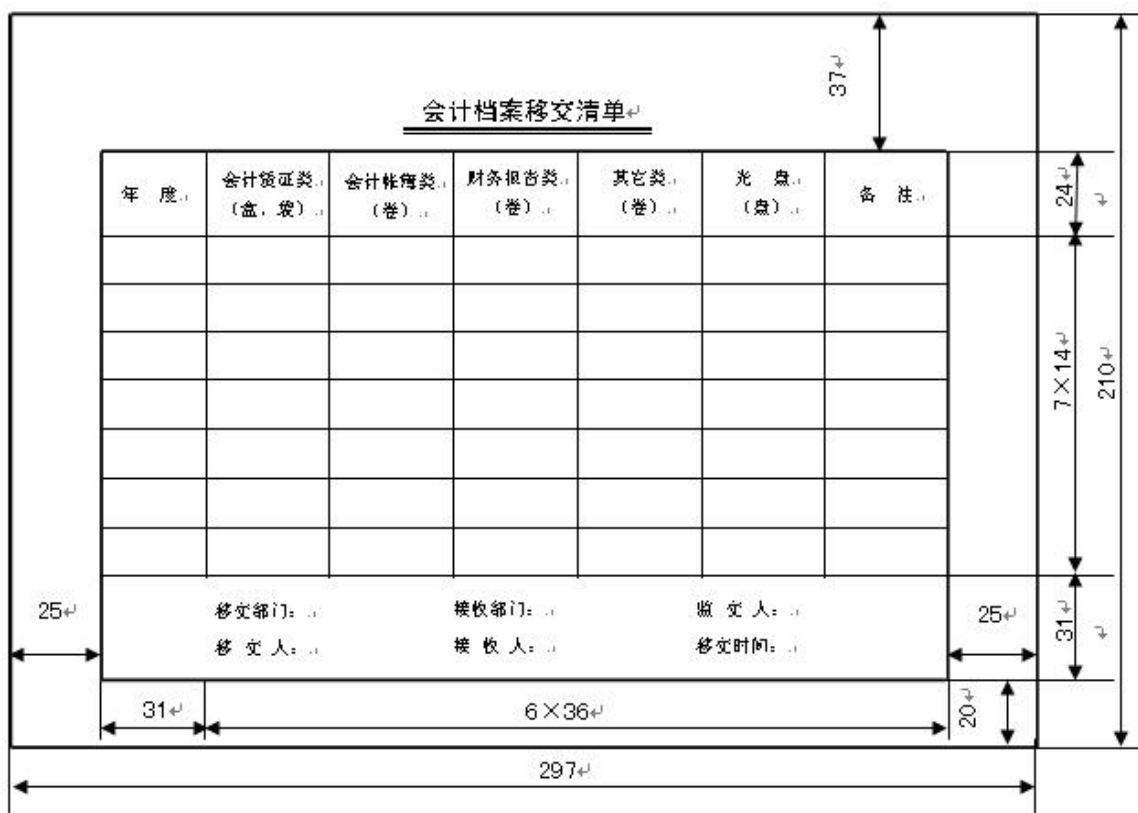


图 A8 会计档案移交清单格式



所有图单位统一: mm 比例: 1: 2